

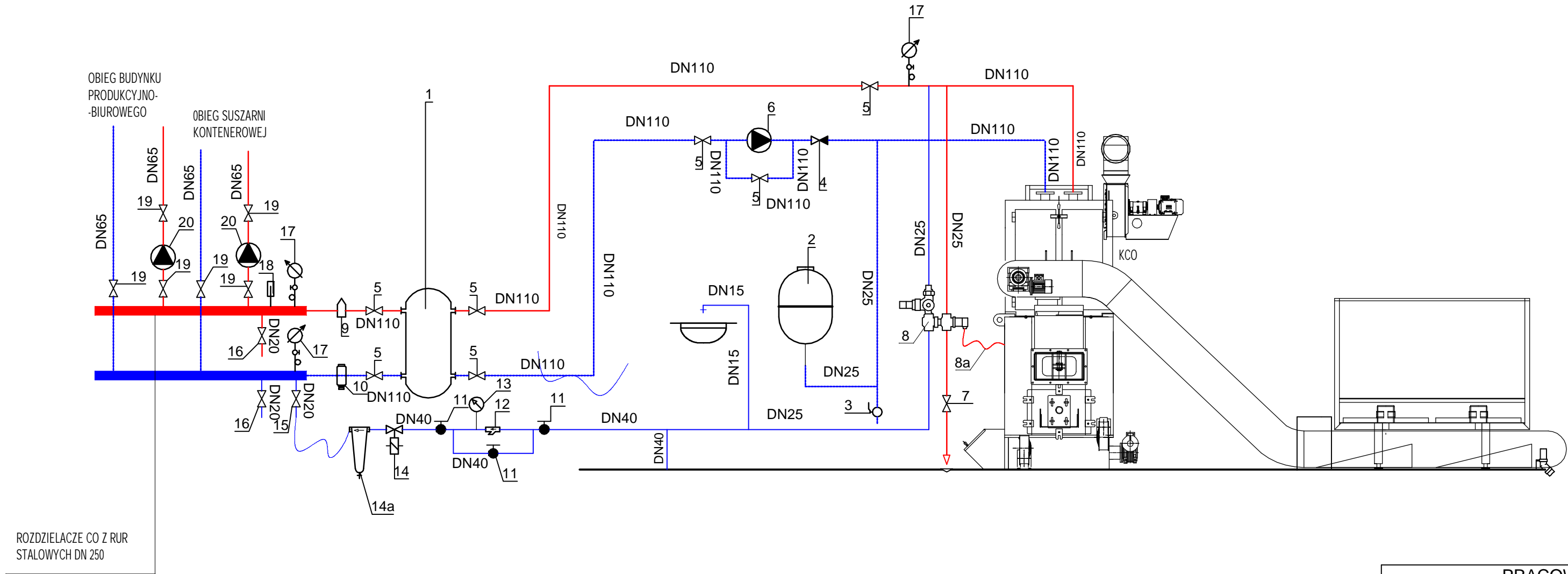
INSTALACJA KOTŁOWNI - SCHEMAT

Zestawienie armatury

Nr	Nazwa	Typ	Srednica	J.m.	Ilość
1	Sprężęło hydrauliczne	-	DN 125	szt.	1
2	Naczynie wzbiorcze przeponowe C.O. poj. 500 L	-	DN 125	szt.	1
3	Zawór kulowy gwintowy	-	DN 25	szt.	1
4	Zawór przelotowy z elementem zwrotnym	-	DN 100	szt.	1
5	Zawór kołnierзовый prosty	-	DN 100	szt.	7
6	Pompa obiegu kotłowego dn 100	-	DN 100	szt.	1
7	Zawór kołnierзовый prosty	-	DN 25	szt.	1
8	Zabezpieczenie termiczne kotła	-	DN 100	szt.	1
8a	Kapilara			szt.	1
9	Separator mikropęcherzy	-	DN 100	szt.	1
10	Separator zanieczyszczeń	-	DN 100	szt.	1
11	Zawór przelotowy	-	DN 40	szt.	2
12	Filtr siatkowy gwintowy	-	DN 40	szt.	1
12	Zawór przelotowy	-	DN 40	szt.	1
13	Manometr	-	DN 40	szt.	1
14	Zawór napełniania instalacji	-	DN 40	szt.	1
14a	Urządzenie do uzdatniania wody granulem demineralizującym		DN 40	szt.	1
15	Zawór kołnierзовый prosty	-	DN 20	szt.	1
16	Zawór kołnierзовый prosty	-	DN 20	szt.	2
17	Manometr z króćcem przyłączeniowym	-	DN 15	szt.	3
18	Termometr	-	DN 15	szt.	1
19	Zawór upustowy szlamu	-	DN 65	szt.	6
20	Pompa obiegowa obwodów grzewczych dn 60	-	DN 65	szt.	2

rurociągi instalacji grzewczej w obrębie kotłowni z rur stalowych bez szwu o połączeniach spawanych, zabezpieczone antykorozyjnie i izolowane termicznie

instalacja wodna w obrębie kotłowni z rur stalowych ocynkowanych



KCO - KOCIOŁ GRZEW CZY OPALANY TROTEM I WÓRAMI DRZEWNYMI Z DOZOWNIKIEM MASIWA O MOCY GRZEW CZEJ 600 KW

PRACOWNIA PROJEKTOWA ArtMad Rudnik nad Sanem ul. Rynek nr 38.				
Zadanie: Instalacja kotłowni	Tyt. rys.: Schemat kotłowni	Inwestor: W.P.P.H. "WIKTRANS" s.c.S. Krawiec Rudnik n/S Stróżańska 65A		
Adres budowy: Rudnik nad Sanem ul. Targowa	Data opracowania: marzec 2017 r.	Nr rys. 2	Skala: 1:50	
Opracowanie: inż. Artur Zając				Podpis:
Projektant: inż. Stefan Tur	Nr. uprawn.: 78/Tbg/89	do projektowania	Podpis:	
Projektant sprawdzający: inż. Zdzisław Żurecki	Nr. uprawn.: 156/Tbg/94	do projektowania	Podpis:	